

# Einen Mund-Nasen-Schutz selbst nähen

# Teil 1

Eine Behelfsmaske mit Einlage schützt nicht vor einer Infektion, verhindert aber die Weitergabe des Coronavirus, wenn man selbst infiziert ist.

**Dichter Baumwollstoff**  
(gewaschen u. geglättet)  
40 x 40 cm

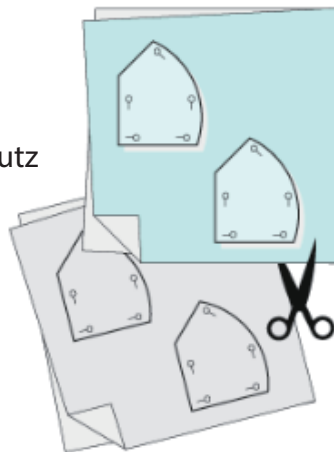
**Gummiband**  
50 cm lang, 5 mm breit

**Sonstiges**  
Nähnaedel, -garn; Stecknadeln;  
Schere; Schneiderkreide

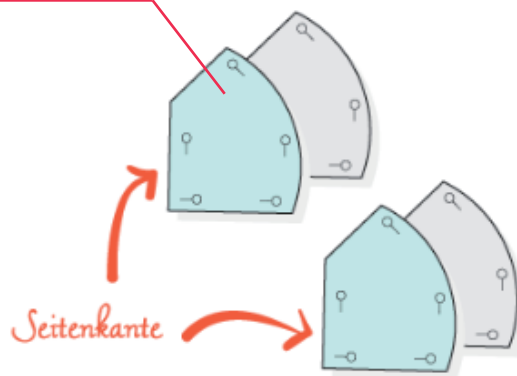


**Schnittmuster für die beiden Maskenhälften**

Die Oberseite des Stoffes ist die schöne Stoffseite, die wir bei Personen mit Mund-Nasen-Schutz sehen.

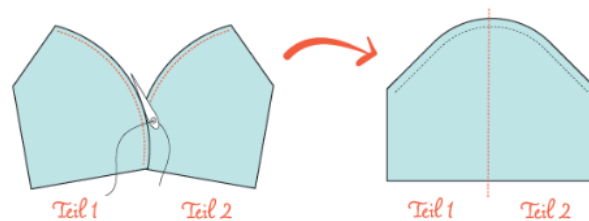


## 1. Maskenteile zuschneiden



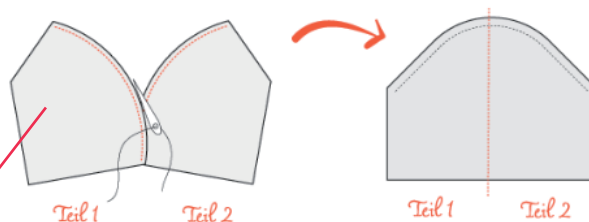
Die Rückseite des Stoffes ist die Stoffseite, die wir einfach auf der Haut tragen.

## 2. Maskenteile nähen



Maske Außenseite

Der Mund-Nasen-Schutz besteht aus zwei Stofflagen: eine sichtbare Seite (Außenseite) und eine Seite, die man direkt an Mund und Nase berührt (Innenseite).



Maske Innenseite