

Die Schwangerschaft – von der Befruchtung bis zur Geburt

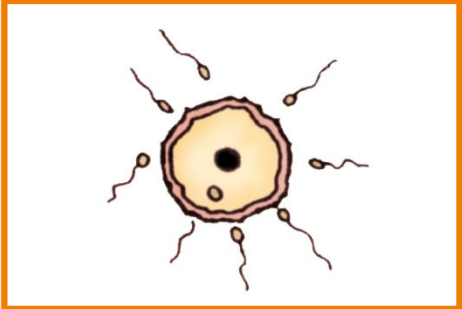
Gestalte ein Mini-Buch.

1. Bearbeite jede Seite.
2. Schneide die Seiten aus und hefte sie zusammen.

Mein Buch des Lebens:

1

Ein Mensch entsteht



Von der Befruchtung

➔

Bild: Baby-Bild von Dir

bis zu einem neuen Leben.

Eizelle und Spermien machen sich auf den Weg

2

Setze die Wörter in den Lückentext ein:

Eizelle, Scheide, Eierstöcke, Samenerguss, Befruchtung, Eileiter

Jeden Monat entlassen die _____ der Frau eine Eizelle in die Eileiter.
 Die Spermien des Mannes gelangen durch einen _____ beim
 Geschlechtsverkehr in die _____ der Frau. Die Spermien gelangen
 durch die Scheide und die Gebärmutter in den _____. Dort treffen sie
 auf die Eizelle. Nur ein Spermium kann in die _____ eindringen. Eizelle
 und Spermium verschmelzen miteinander, diesen Vorgang nennt man die
 _____.

Die Befruchtung

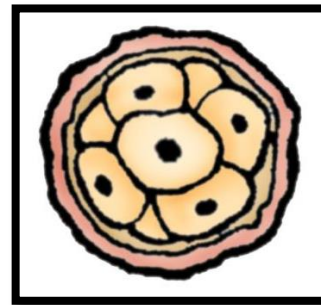
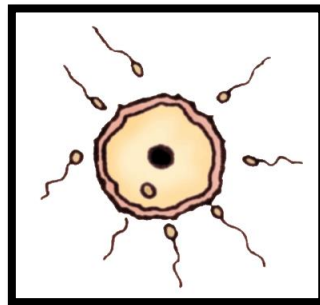
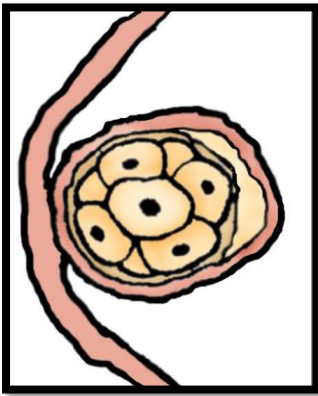
3

Aufgabe: Klebe die zum Text passenden Bilder ein.

Eines von Millionen Spermien befruchtet im Eileiter die Eizelle.

Am fünften Tag kommt die Eizelle in der Gebärmutter an und nistet sich ein.

Es folgen viele Zellteilungen, jede Stunden eine.



Die Entwicklung des Fötus

4

Aufgabe: Klebe die zum Text passenden Bilder ein.

Nach drei Monaten sind Arme und Beine gut zu erkennen.

Nach sechs Monaten sind Hände, Finger und Gesicht voll entwickelt.

Nach neun Monaten ist das Baby bereit auf die Welt zu kommen.



Die Entwicklung des Fötus

5

1. Aufgabe: Kreuze an, ob die Aussage richtig oder falsch ist. Trage das Lösungswort unten ein!

1. Das Geschlecht des Fötus ist erkennbar.

richtig

falsch

F

E

2. Der Fötus hat keine Hände.

U

Ö

3. Ein Fötus nimmt stetig an Gewicht zu.

T

E

4. Der Kopf des Fötus liegt immer oben.

K

U

5. Vor der Geburt liegt der Kopf des Fötus unten.

S

T

Lösung:

1. 2. 3. 4. 5.

Wie Hände entstehen...

6

Aufgabe: Klebe die zum Text passenden Bilder ein.

In der fünften Woche sind die Hände noch kleine paddelförmige Knospen.

Zwischen den Fingern liegt Gewebe, das sich mit der Zeit zurückbildet.

In der 18. Schwangerschaftswoche sind Finger entstanden.



Die Geburt

7

Setze die Wörter in den Lückentext ein:

Nabelschnur, Becken, Geburt, unten, 40 Wochen, Wehen, 6-7

Nach ungefähr _____ Schwangerschaft setzen die _____ ein. Jetzt liegt das Kind mit dem Kopf nach _____ im Bauch der Mutter. Die _____ beginnt. Die Gebärmutter zieht sich zusammen und schiebt das Baby in das _____ hinein Richtung Scheidenausgang. Eine Geburt dauert oft _____ Stunden und mehr. Wenn das Kind geboren ist, wird die _____ abgetrennt. Das tut dem Kind nicht weh.

Sternchenaufgabe*: Suche Informationen im Internet auf den Seiten

<https://klexikon.zum.de/wiki/Bauchnabel>

<https://www.loveline.de/lexikon/uebersicht-a-z/> → M → Mutterkuchen

Die Versorgung in der Gebärmutter

8

Beschreibe, wozu die Nabelschnur und der Mutterkuchen (Plazenta) dienen.



Die Ergebnisse und Fragen könnt ihr mir gerne per E-Mail an ma.neumann@schule-am-koenigstor.de schicken.

Ich wünsche euch viel Spaß damit. Freundliche Grüße Frau Neumann. =)