



Warum Frau Giocondo, die du als Mona Lisa kennst, lächelt, hat vielleicht damit zu tun, dass Leonardo aus Vinci oft mit der linken Hand gearbeitet hat. Du machst es genauso wie Leonardo. Arbeite nur mit der linken Hand.

1. Zeichne mit Bleistift ein Raster in das Gesicht und den Körper von Frau Giocondo.
Hilfestellung: Vergrößere einfach das kleine Bild links auf deinem technischen Gerät.
2. Male oder zeichne die Flächen im Raster aus. Benutze Wasserfarben, Buntstifte, Filzstifte, Kreide. Tipp: Kombiniere deine Farben und Stifte.
Ziel: Die Farben sollen eine hohe Ähnlichkeit wie in der Abbildung haben.



Aus dem Fremdsprachenunterricht weißt du wie das Wort ‚Fahrrad‘ in anderen Sprachen genannt wird. Im Atelier von Leonardo da Vinci, der 1519 starb, entstand auch solch ein Gefährt. Welche Unterschiede kannst du im Vergleich zu deinem Fahrrad feststellen?

1. Zeichne dein Fahrrad mit Bleistift im DIN A4 Querformat. Achte auf Proportionen (Längen- und Größenverhältnisse bei allen Formen und Linien).
2. Entwickle eine Konstruktion von deinem eigenen Fahrrad. Schau dir die untere Abbildung dazu an.
3. Kopiere deine Konstruktion durch Abpausen, schneide die einzelnen Teile aus und setze sie zu deinem Fahrrad zusammen.

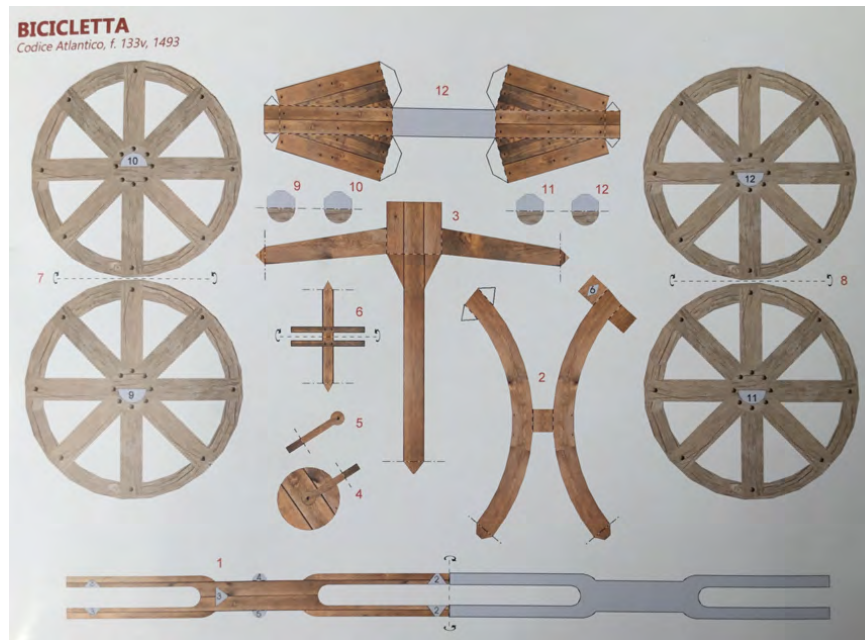
BICYCLE / BICICLETTA / BICYCLETTE / BICICLETA
Codice Atlantico, f. 133v, 1493

■ Il disegno della bicicletta, che può considerarsi il progenitore di quella moderna, è probabilmente un falso. E' attribuibile a Gian Giacomo Caprotti, detto "Salai", allievo della bottega di Leonardo. Progettata interamente in legno, ha un telaio orizzontale che collega due ruote di uguali dimensioni con mozzi e raggi. E' provvista di una catena di trasmissione per collegare i pedali alla ruota posteriore.

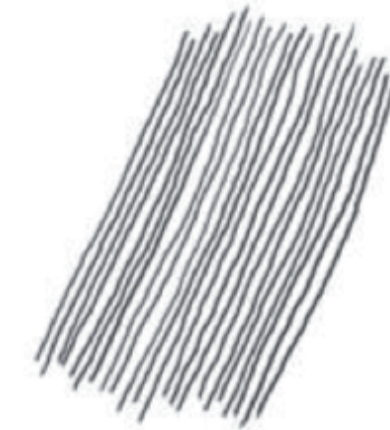
■ The sketch of the bicycle, that can be considered the ancestor of the modern one, is probably a false. It is attributable to Gian Giacomo Caprotti, called "Salai", apprentice in the Leonardo's atelier. Totally wooden designed, it has a horizontal frame that links two wheels of same dimension with hubs and spokes. It is equipped with a drive chain to link the pedals to the back wheel.

■ Le dessin de la bicyclette, qui peut être considéré comme l'ancêtre de la bicyclette moderne, est probablement un faux. Il est attribuable à Gian Giacomo Caprotti, dit "Salai", élève de l'atelier de Léonard. Conçue entièrement en bois, la bicyclette possède un châssis horizontal qui relie deux roues de dimensions égales aux moyeux et aux rayons. Elle est équipée d'une chaîne de transmission permettant de relier les pédales à la roue arrière.

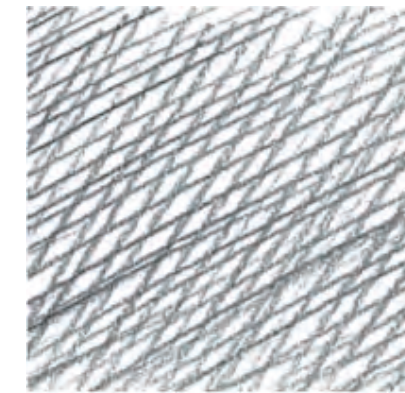
■ El dibujo de la bicicleta fue atribuido por error a Leonardo. Parece ser que fue un diseño de Gian Giacomo Caprotti, dicho "Salai", discípulo de Leonardo y que trabajaba en su taller. Proyectada en madera en su totalidad, tiene un bastidor horizontal que conecta dos ruedas de igual dimensión con bugias y radios. También tiene una cadena de transmisión para conectar los pedales a la rueda posterior.



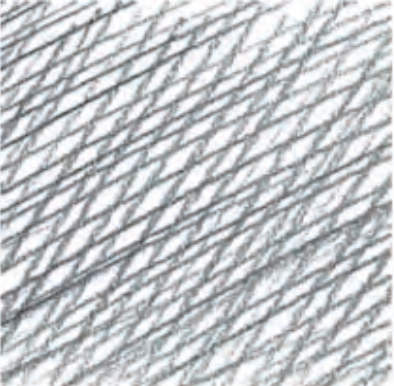
Die Abbildungen wurden im FORMAcultura s.c. Verlag, Pisa/Italien in 3DBook 2016 & 2018 veröffentlicht.



Die Parallelschraffur



Die Kreuzschraffur



Die Kreuzschraffur