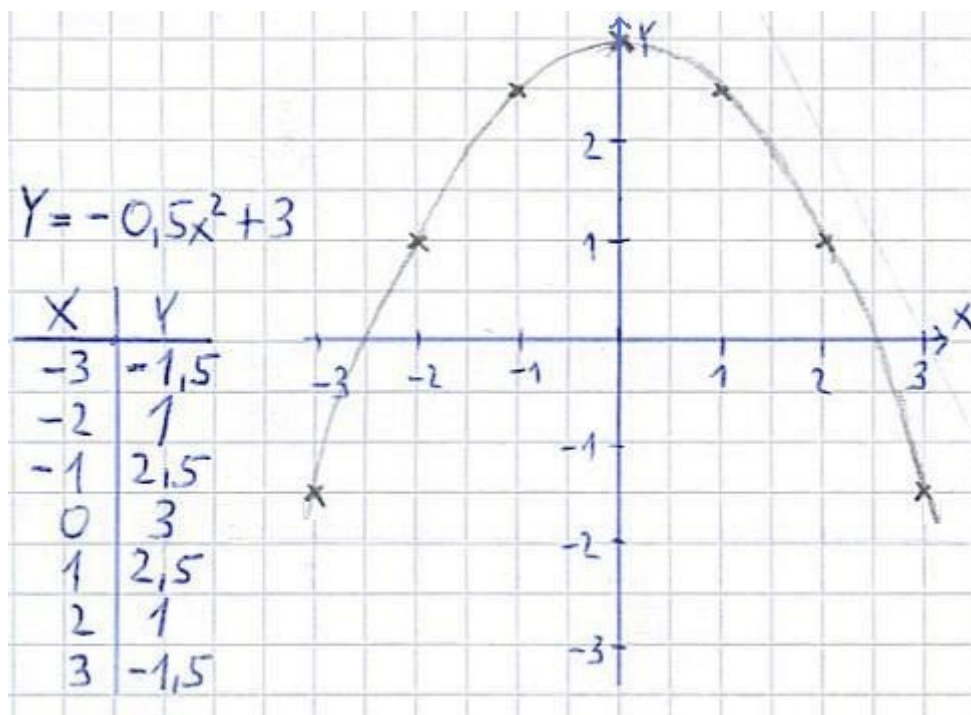
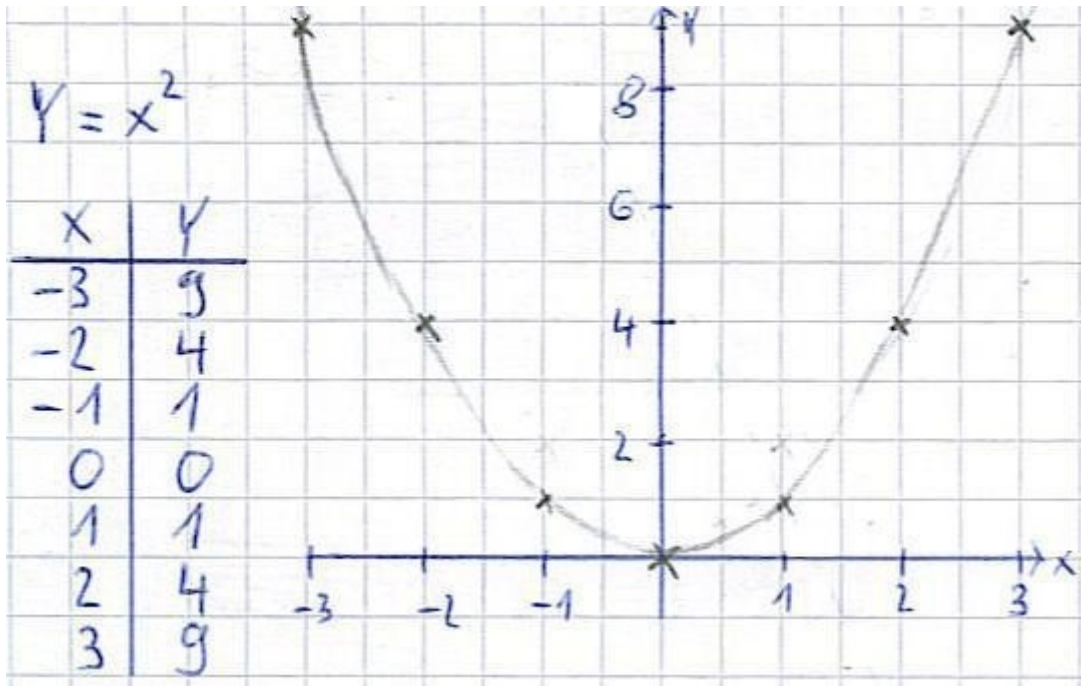


Quadratische Funktionen: Wertetabelle und Parabel

1. Zahlen von einem Wert bis einen Wert nehmen, z.B. von (-3) bis 3.
2. Zahlen durchzählen
3. Eine Tabelle erstellen mit den Zahlen (Bsp. -3, -2, -1, 0, 1, 2, 3) in der Spalte X
4. Jede Zahl in die für x in die Funktionsgleichung einsetzen. Das Ergebnis kommt dann in die Spalte y



Beispiel $x = -3 \rightarrow y = -0,5 \cdot (-3)^2 + 3 = -0,5 \cdot 9 + 3 = -4,5 + 3 = -1,5$

Übungen

1. $y = 4x^2 - 1,5$

2. $y = -3x^2 - 2$

3. $y = (x + 8)^2 + 3$

4. $y = (x - 11)^2 - 5$

5. $y = x^2 - 17$

6. $y = 3x^2 + 8x - 9$