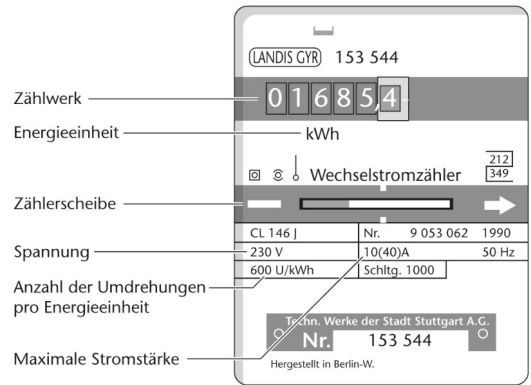


Messen und Kosten der elektrischen Energie

A1 Die im Haushalt umgesetzte Energie wird mit einem Zähler gemessen. Dieser Zähler wird oft als „Stromzähler“ bezeichnet. Begründe, warum diese Bezeichnung falsch ist.



A2 Ein Wäschetrockner der Energieeffizienzklasse A hat eine Leistungsaufnahme von 950 Watt. Ein Trockenvorgang dauert 2 Stunden.

a) Berechne, wie viel elektrische Energie pro Trockenvorgang umgesetzt wird.

b) Berechne, wie teuer ein Trockenvorgang ist, wenn eine Kilowattstunde 0,30 € kostet.

A3 Eine 75-W-Glühlampe leuchtet etwa genauso hell wie eine 15-W-Energiesparlampe. Berechne die jährlichen Kosten für den Betrieb der Lampe pro Jahr, wenn die Lampe täglich 5 Stunden eingeschaltet wird und eine Kilowattstunde elektrische Energie 0,30 € kostet.
