

# Geiger-Müller-Zählrohr

Aufgabe: Sieh dir das Youtube-Video „Geiger-Müller Zählrohr/Geigerzähler-einfach erklärt!“ an und beantworte die folgenden Fragen:

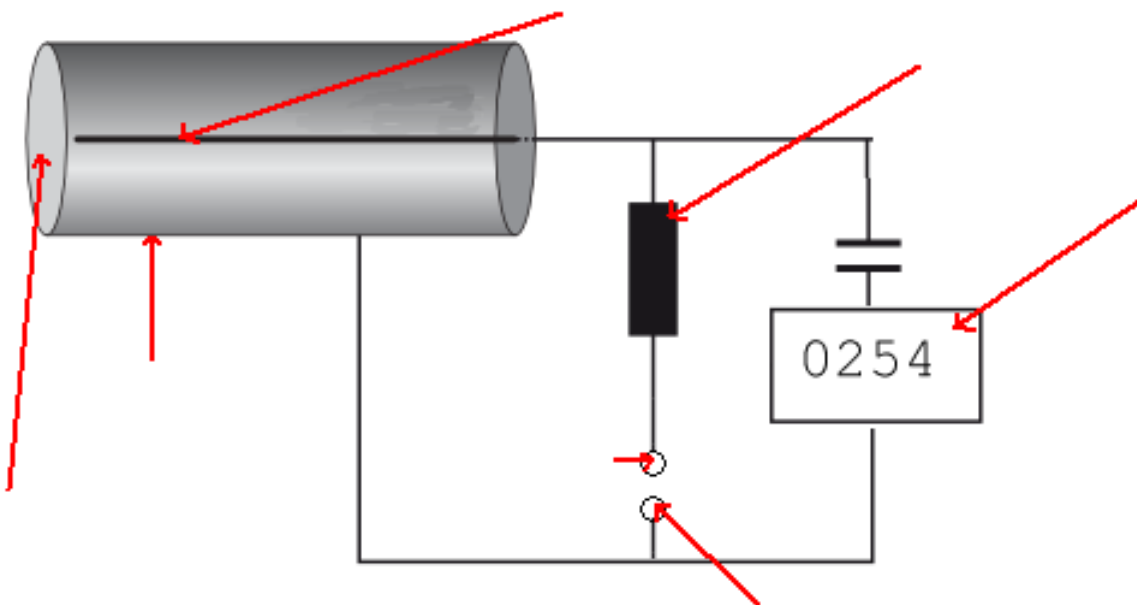
1. Was ist die Aufgabe eines Geiger-Müller-Zählrohrs?

---

---

---

2. Beschrifte die Komponenten die mit den roten Pfeilen markiert sind.



3. Mit was ist das Innere des Geiger-Müller-Zählrohrs gefüllt?

---

4. Welche Teilchen entstehen, wenn Radioaktive Strahlung eintritt?

---

5. Wohin wandern die Teilchen aus der 4. Frage?

---

6. Was passiert mit der Spannung, wenn die Teilchen wandern?

---

---

7. Wie reagiert der Zähler auf das Ereignis aus der 6. Frage?

---

---

8. Was ist die Totzeit?

---

---

---